



ASMO ROBOTICS

asmo.am

tel. 098 53 53 06

PUDU T300

Industrial Delivery Robot





PRODUCT OVERVIEW

Machine Dimensions

835mm×500mm×1350mm

Machine Weight

65kg (standard mode)

Maximum Loads

300 kg

Battery Capacity

30 Ah

Charging Time

2 h (from 0% to 90%)

Run-time

12h (none load) , 6h(fully load)

Maximum Operating Speed

1.2 m/s

Navigation Methods

VSLAM & Lidar SLAM

Minimum Path Clearance

60 cm

Threshold Crossing Height

Maximum 20 mm

Groove Crossing Width

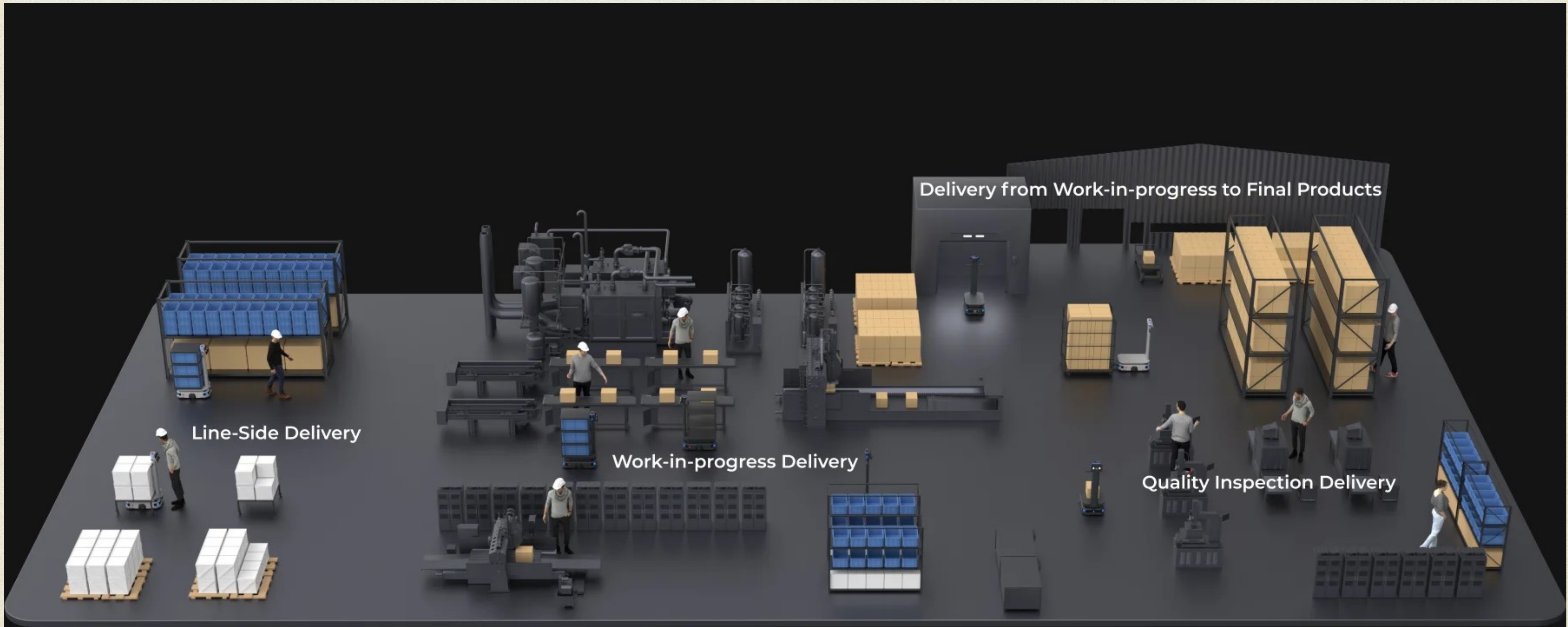
Maximum 35 mm

Operating Environment

0 °C~ 40 °C

Site Requirements

Indoor environment and flat ground



Line-Side Delivery

Work-in-progress Delivery

Quality Inspection Delivery

Delivery from Work-in-progress to Final Products

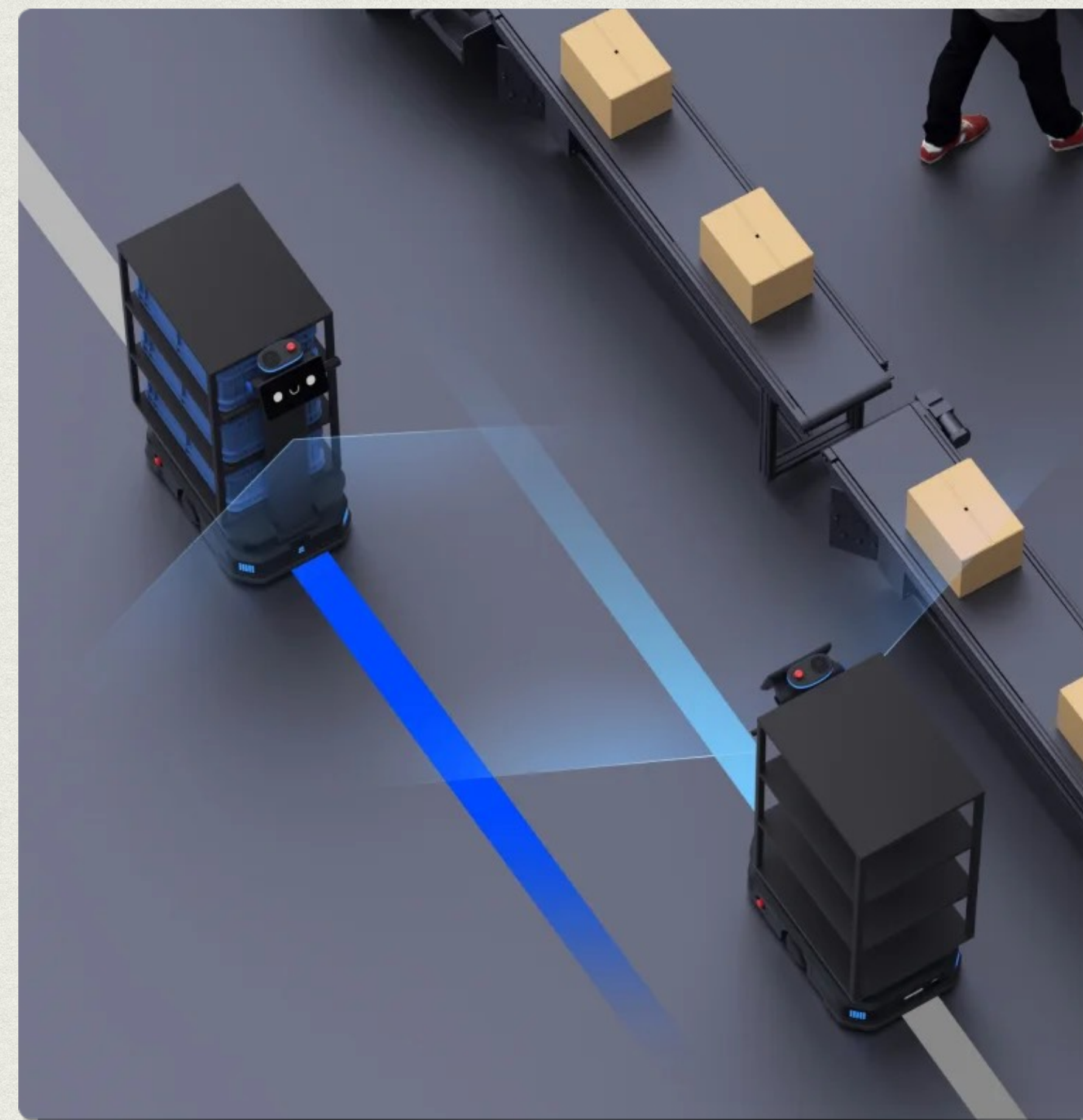
КРУГЛОСУТОЧНАЯ РАБОТА БЕЗ ПЕРЕРЫВОВ

8 часов непрерывной работы, 2 часа для быстрой зарядки T300 работает 8 часов от одной зарядки и быстро заряжается всего за 2 часа. Благодаря возможностям автоматической зарядки и замены батареи, робот может работать круглосуточно без остановки производственного процесса.



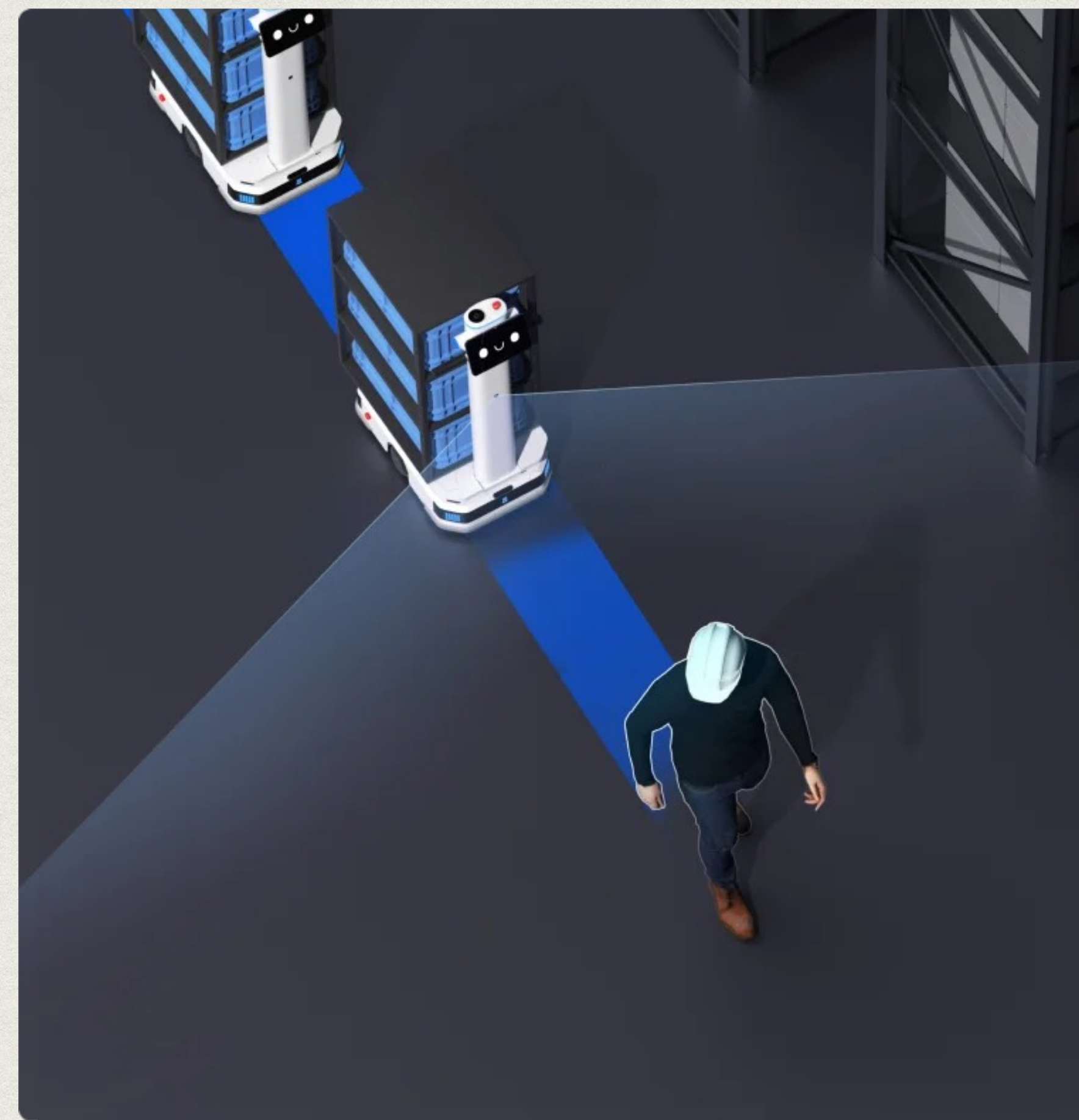
АВТОНОМНАЯ ДОСТАВКА

- Т300 может самостоятельно перемещаться и доставлять грузы в любую указанную точку. При изменениях в производственной линии карты маршрутов можно быстро обновить в соответствии с новыми условиями.



РЕЖИМ СЛЕДОВАНИЯ

- Благодаря технологии визуального распознавания, несколько роботов Т300 могут выстраиваться в организованную очередь и следовать друг за другом. Эта особенность особенно полезна при подготовке материалов и транспортировке различных грузов

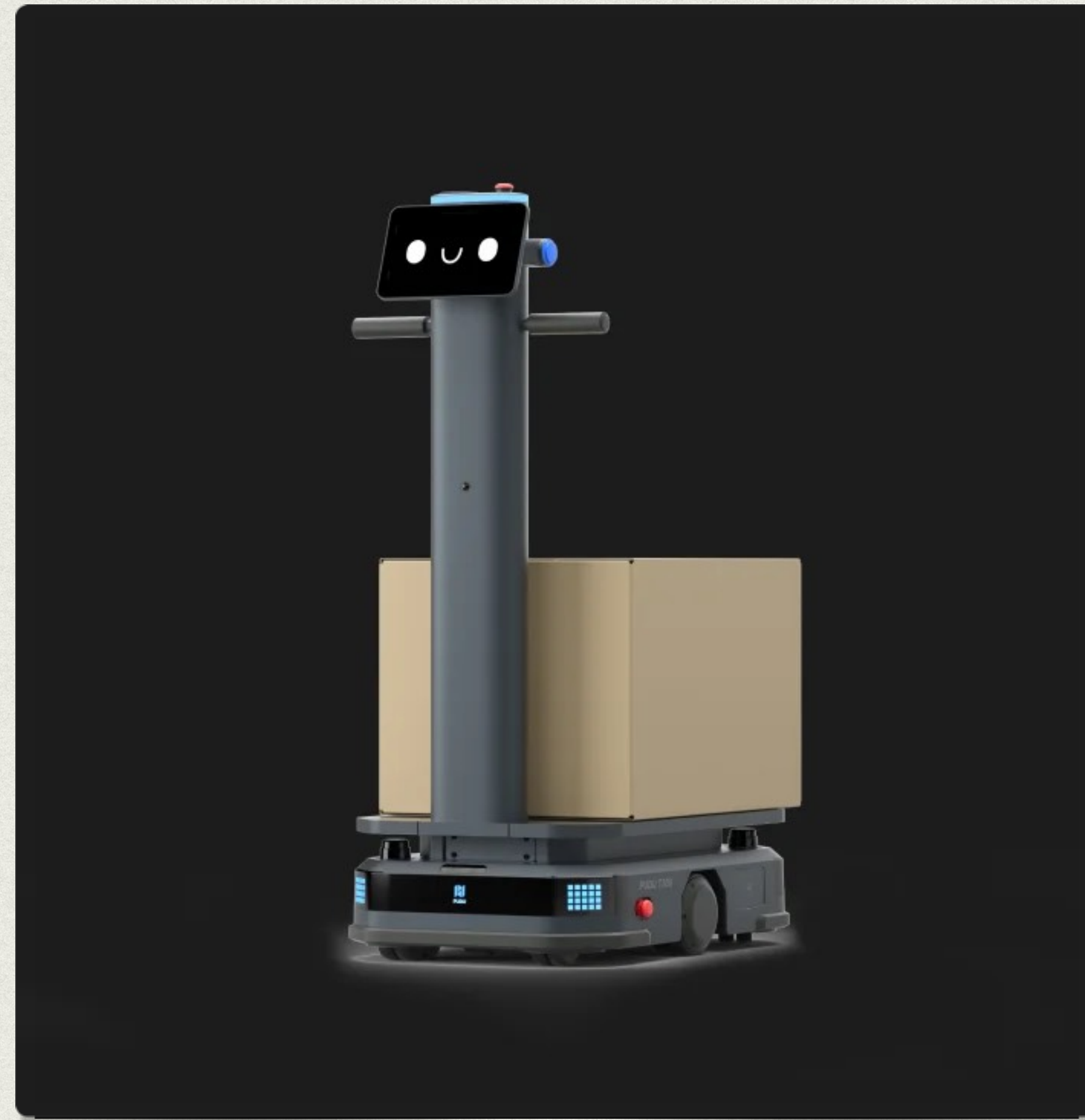


РЕЖИМ СИЛОВОЙ ПОДДЕРЖКИ

- Для специальных задач или создания новых маршрутов T300 оснащен электрической вспомогательной системой ручного управления. Это делает процесс ручного перемещения робота легким и удобным, повышая эффективность работы.



STANDARD MODE



SHELF MODE



LIFTING MODE



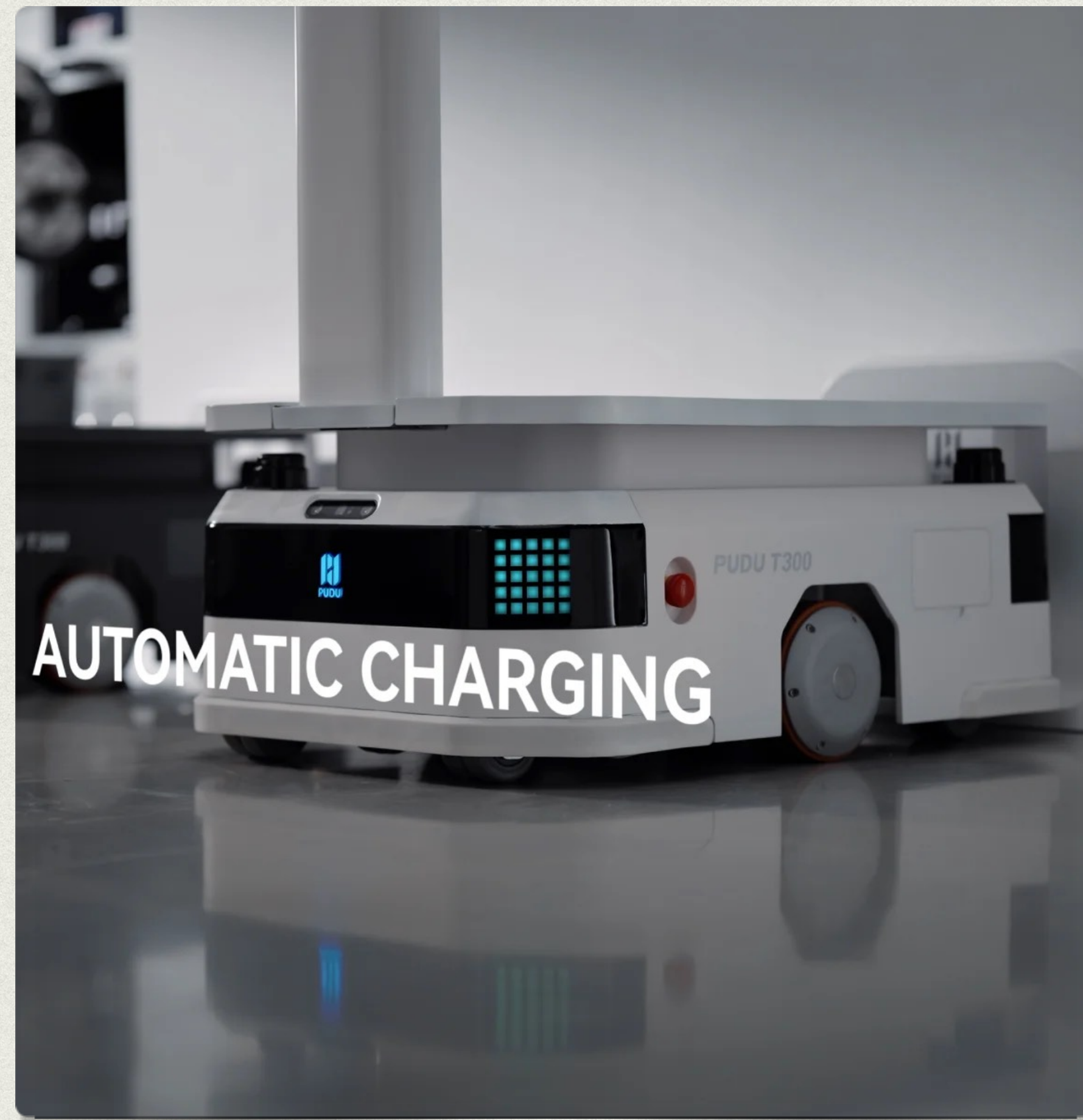
TOWING MODE



EASY CHANGABLE BATTERY



AUTOMATIC RECHARGING



РАБОЧИЕ ИНДИКАТОРНЫЕ ОГНИ ВЫСОКОЙ ЯРКОСТИ, КОТОРЫЕ ЧЕТКО ПОКАЗЫВАЮТ ПОЛОЖЕНИЕ РОБОТА



TRAFFIC SIGNAL LIGHT DESIGN VISUALLY PRESENTING DRIVING INTENTIONS

ДИЗАЙН СВЕТОФОРНЫХ
ОГНЕЙ, КОТОРЫЙ ВИЗУАЛЬНО
ПРЕДСТАВЛЯЕТ НАМЕРЕНИЯ
ДВИЖЕНИЯ



CUSTOMIZABLE BUTTONS FOR MORE ORGANIZED COLLABORATION

РЕГУЛИРУЕМЫЕ КНОПКИ
ДЛЯ БОЛЕЕ
ОРГАНИЗОВАННОГО
ВЗАИМОДЕЙСТВИЯ



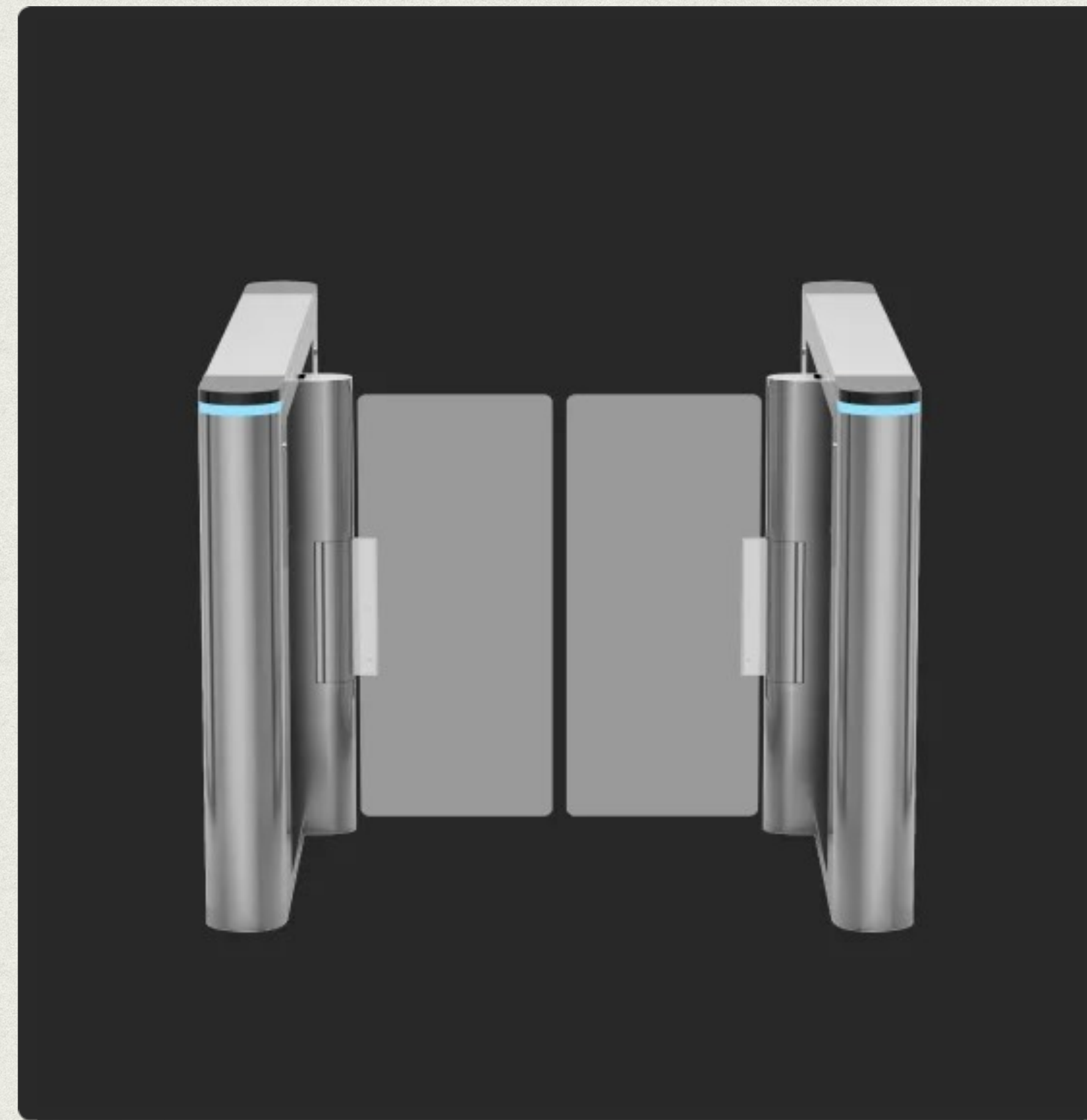
AUDIBLE ALERTS FOR EFFECTIVE REMINDERS

ЗВУКОВЫЕ СИГНАЛЫ ДЛЯ
ЭФФЕКТИВНЫХ
НАПОМИНАНИЙ

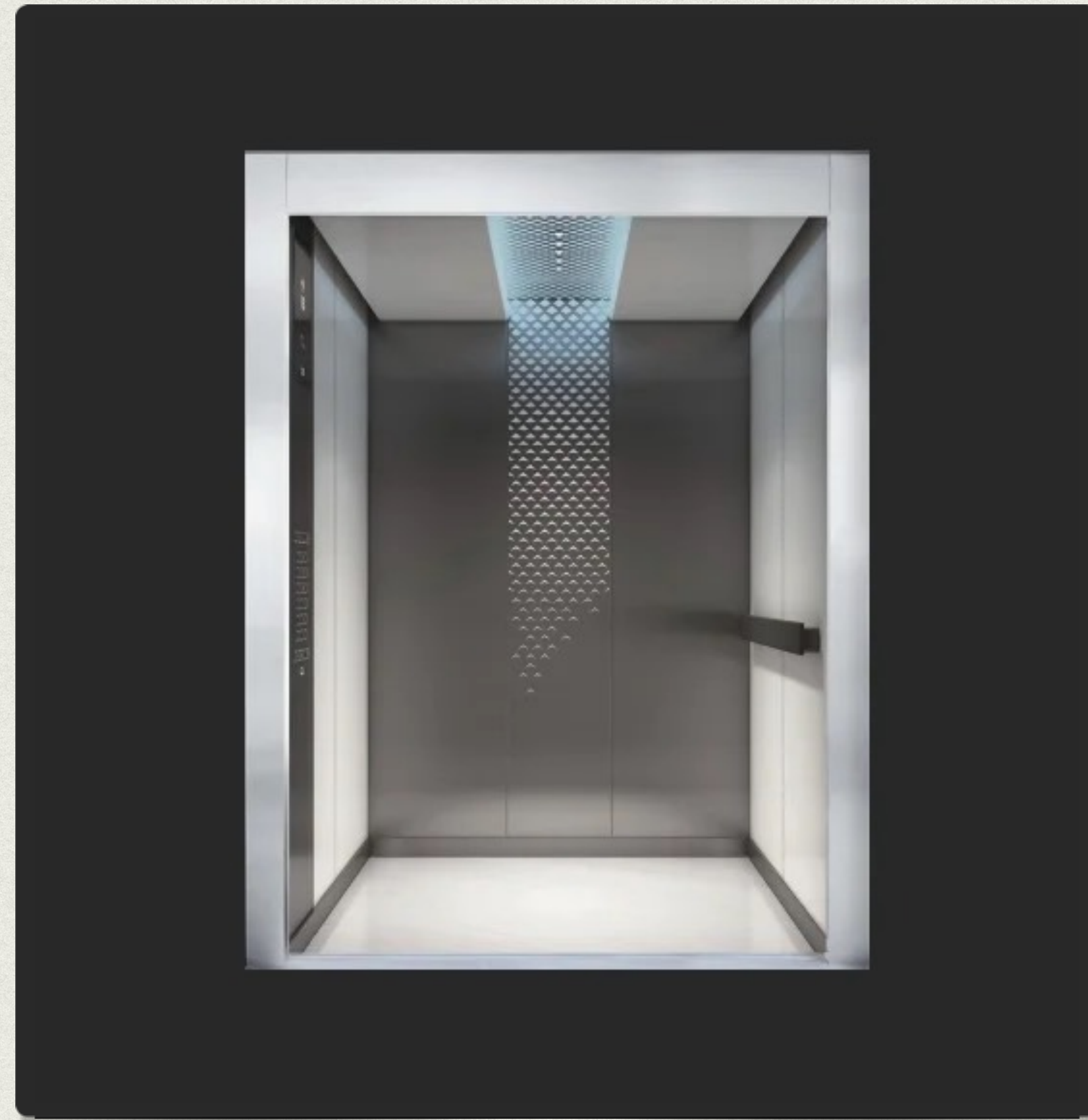


E-GATE CONTROL

Компоненты управления поворотными/автоматическими дверями представляют собой модуль управления, разработанный для умных роботов, которые могут легко интегрироваться с существующими воротами и автоматическими дверями, позволяя роботам самостоятельно проходить через ворота и двери.



ELEVATOR CONTROL

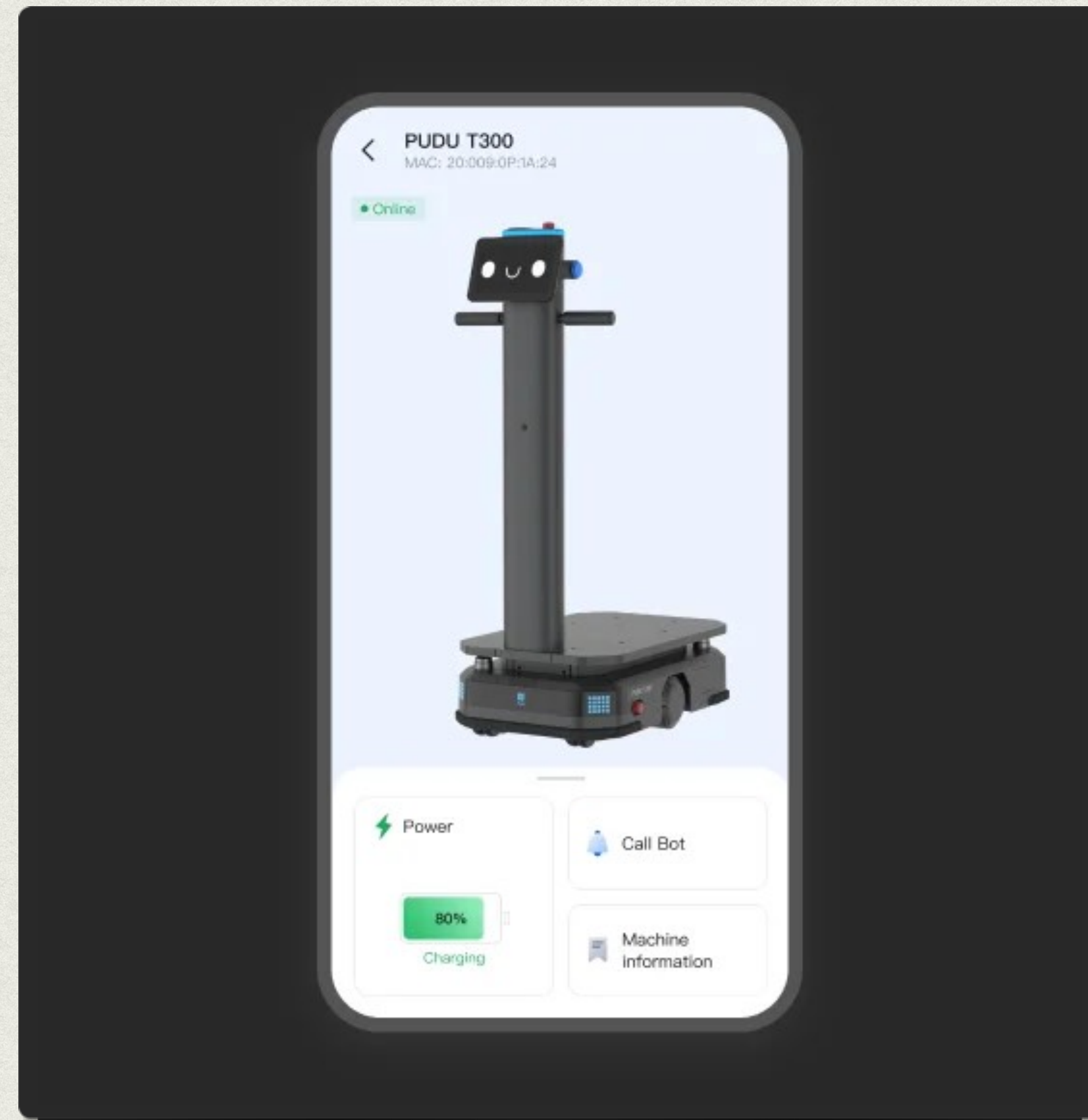


CALL WITH PAGER

PUDU Pager — это профессиональный аксессуар-пейджер, который является эффективным устройством для внутригрупповой коммуникации роботов с гибким планированием и быстрым откликом, позволяющий вызвать робота в указанное место простым нажатием на PUDU Pager.



MANAGE WITH APPLICATION



ՀԱՄԱՊԱՐՓԱԿ ԱՆՎՏԱՆԳՈՒԹՅԱՆ ՊԱՇՏՊԱՆՈՒԹՅՈՒՆ

T300 соответствует стандарту ISO 3691-4 и оснащен множеством систем безопасности: лидарами, камерами глубины, датчиками столкновения и кнопками аварийной остановки. Робот распознает как низко расположенные, так и подвешенные препятствия, а также желтые линии безопасности на полу, что соответствует всем требованиям безопасности производства.